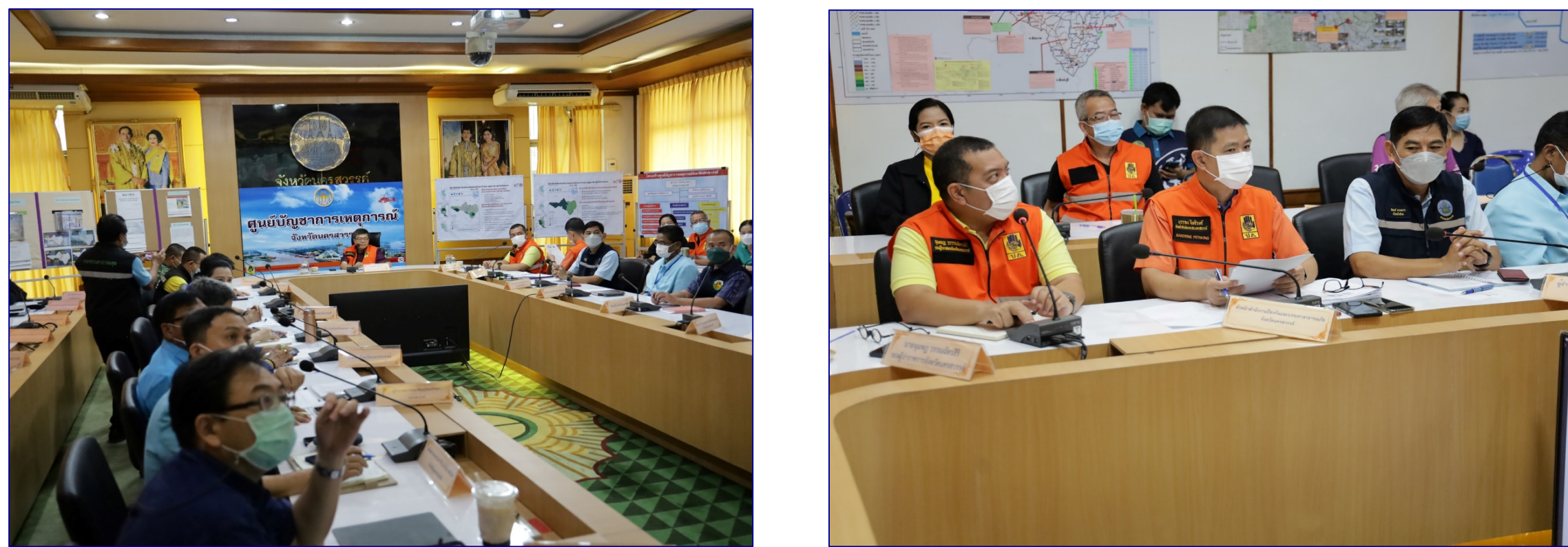


# “สี่แถวโมเดล”

## เพื่อหนองน้ำและขับเคลื่อนจังหวัดนครสวรรค์ด้วยเศรษฐกิจ BCG

1

### มิ.ย. - ก.ค. 65 เตรียมการ



ติดตามสถานการณ์น้ำ การใช้งานระบบปฏิบัติการ Water Defensive คาดว่าปริมาณน้ำจะมากกว่าค่าเฉลี่ย 20 %

2

### ส.ค. 65 พร่องน้ำจากบึงบอระเพ็ด



- เตรียมรับน้ำหลาก โดยเจาะคันจนสามารถพร่องน้ำเพิ่มได้กว่า 190 ล้าน ลบ.ม.
- เกษตรกรเร่งเก็บเกี่ยวผลผลิตได้กว่า 20,000 ไร่ ลดความเสียหายกว่า 100 ล้านบาท
- ผันน้ำเข้าทุ่งตามแนวทาง “บางระกำโมเดล”

3

### ก.ย. 65 น้ำเข้าท่วมพื้นที่



อิทธิพลของพายุโนรungsungผลให้น้ำท่วมพื้นที่ลุ่มต่ำ 15 อำเภอ 136 ตำบล 1,302 หมู่บ้าน 60,788 ครัวเรือน ตามที่ได้คาดการณ์ไว้

6

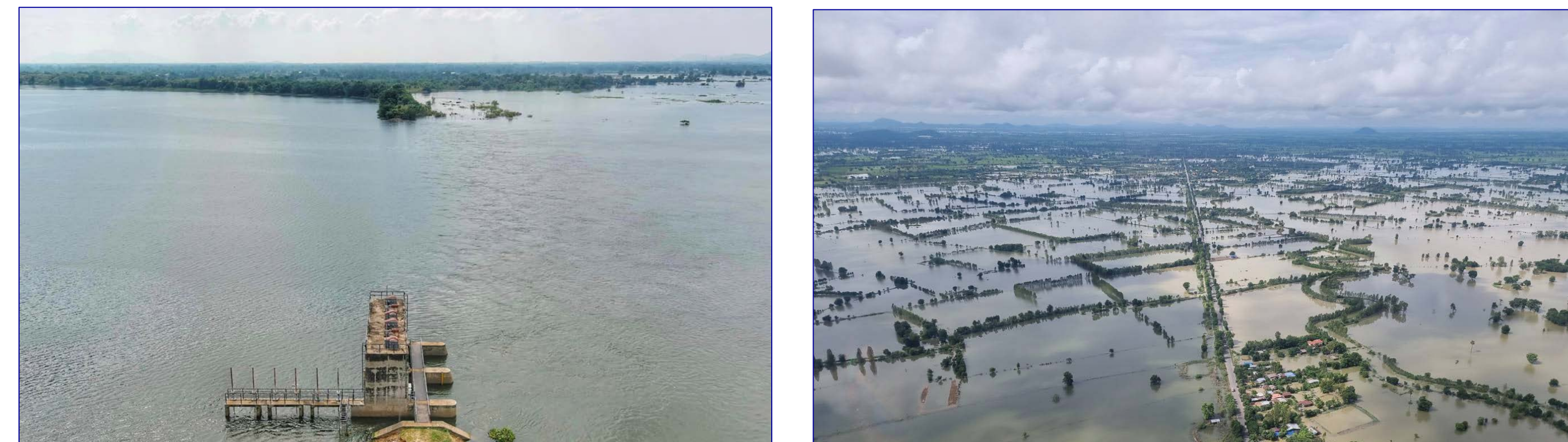
### พ.ย. 65 ถอดบทเรียน



บางระกำโมเดล สู่ “สี่แถวโมเดล”  
นครสวรรค์ พิษณุโลก พิจิตร กำแพงเพชร อุทัยธานี และสุโขทัย  
ร่วมกับ สำนักงานทรัพยากรน้ำแห่งชาติ

5

### ต.ค. - พ.ย. 65 หนองน้ำ



ปี 2565 จังหวัดนครสวรรค์ สามารถหนองน้ำได้ในปริมาณ 1,000 ล้าน ลบ.ม.

4

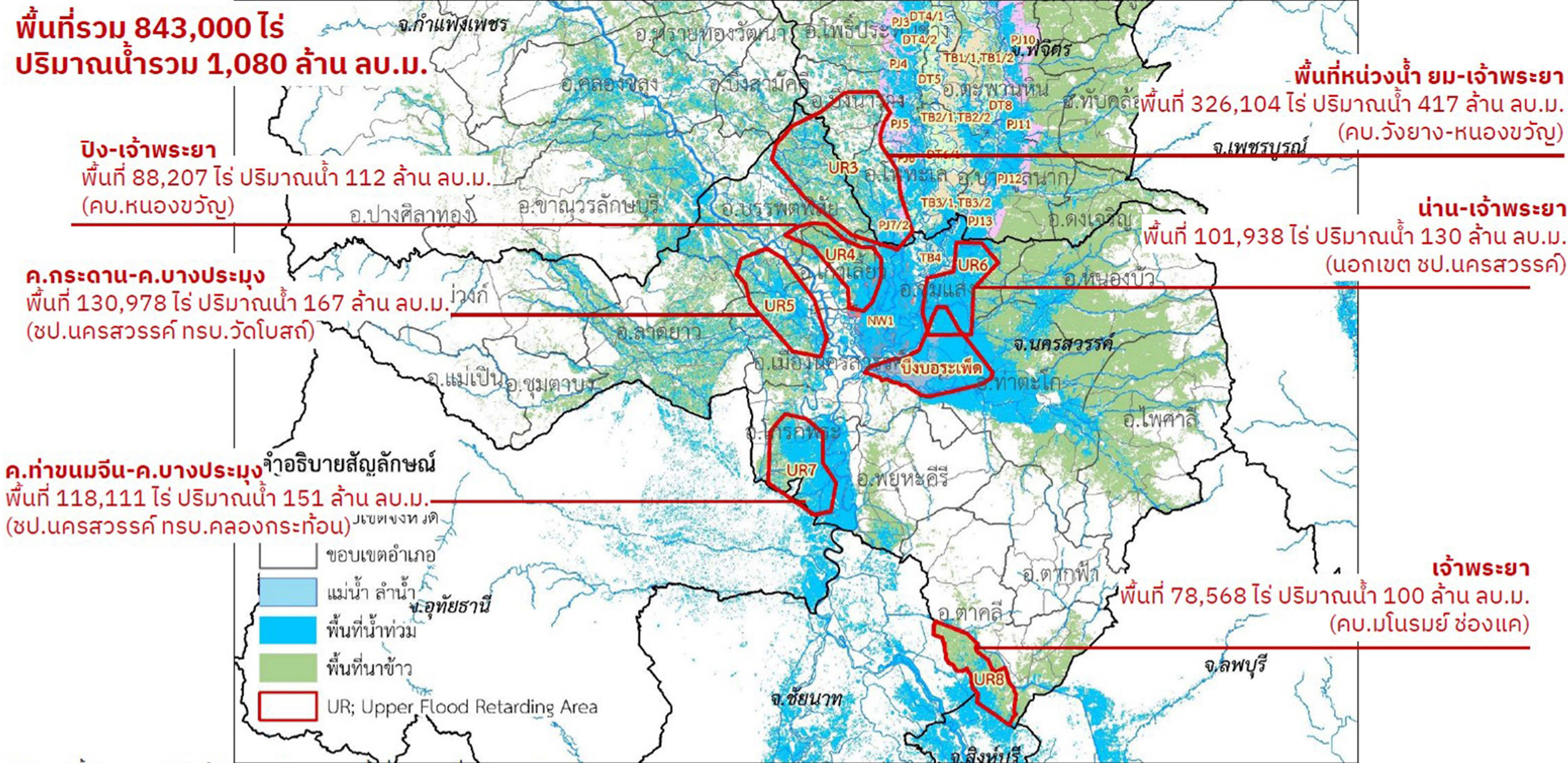
### ต.ค. 65 รับมือและบรรเทาภัย



ติดตามสถานการณ์อุทกภัยอย่างต่อเนื่องโดยใช้ผลการคาดการณ์น้ำฝน น้ำท่า  
ล่วงหน้า 14 วัน ในการบริหารจัดการ และเร่งช่วยเหลือประชาชน



# ผลจากการถอดบทเรียนจาก บางระกำโมเดล สู่ “สี่แควโมเดล”



- พื้นที่หนองน้ำ 6 พื้นที่
- พื้นที่ลุ่มต่ำที่ใช้ในการ  
หนองน้ำ 843,000 ไร่  
ไม่รวมบึงบอระเพ็ด
- ปริมาณการหนองน้ำ  
1,080 ล้าน ลบ.ม.
- เป็นพื้นที่การเกษตร  
675,000 ไร่

\*\*การรับน้ำเข้า-ออกแก้มลิง ใช้ระบบชลประทานตามพื้นที่โครงการที่รับผิดชอบ/  
คิดความลึกเก็บน้ำเฉลี่ย 0.8 เมตร



# การบริหารจัดการน้ำ “สี่แถวโมเดล” เพื่อหน่วงน้ำและขับเคลื่อนจังหวัดนครสวรรค์ ด้วยเศรษฐกิจ BCG ภายใต้การเกษตรสมัยใหม่

## เป้าหมาย “สี่แถวโมเดล”

1. ลดความเสียหายของพื้นที่  
ลุ่มน้ำเจ้าพระยาตอนล่าง  
จากการ หน่วงน้ำในพื้นที่
2. ควบคุมปริมาณน้ำผ่าน  
เขื่อนเจ้าพระยา ปริมาณ  
ควบคุม ให้ไม่เกิน 2,000  
ลบ.ม. ต่อวินาที
3. ปรับปฏิทินการเพาะปลูก  
ให้เหมาะสมลดความเสียหาย  
ของผลผลิต
4. เพิ่มศักยภาพพื้นที่เพาะปลูก  
ข้าวฤดูแล้ง และเพิ่มรายได้  
ภาคการเกษตร



ยกระดับ GPP ของจังหวัด  
ให้สอดคล้องกับยุทธศาสตร์  
ขับเคลื่อนการพัฒนาประเทศไทย  
ด้วยเศรษฐกิจ BCG Model

### การแปรรูปผลิตภัณฑ์ประมง บึงบอระเพ็ด

**บัวหลวง**

**บัว :** ชาบัว บำรุงโลหิต บำรุงหัวใจ ลดความดัน

**เกสรบัว :** ชาเกสรบัว บำรุงหัวใจ บำรุงครรภ์ แก้อ่อนเพลีย

**ใบบัว :** ชาใบบัว บำรุงโลหิต บำรุงร่างกาย

**เมล็ดบัว :** เมล็ดบัวอบแห้ง ชาเมล็ดบัว  
มีวิตามินเอและบีสูง บำรุงกำลัง แก้อ่อนในกระเพาะน้ำ

**รากบัว :** รากบัวเชื่อม น้ำรากบัว แก้อ่อนใน บำรุงกำลัง

**ไหลบัว :** ดิยบกินสด ส้มตำไหลบัว แกงบวม แก้อ่อนใน  
บำรุงกำลัง

การสร้างรายได้จากอาชีพประมง การแปรรูป และการท่องเที่ยว



### ส่งเสริม “ข้าวรักษ์โลก BCG Model”

- ลดต้นทุนเฉลี่ยได้ 2,000 บาทต่อไร่
- ผลผลิตอยู่ที่ 1,200 – 1,400 กิโลกรัมต่อไร่
- ลดการปล่อยก๊าซมีเทนได้เฉลี่ย 9.6 - 27.2 กิโลกรัมต่อไร่